

## Quick Starter Guide

### INSTALLATION

Bevor Sie ihr smart-me Gerät verwenden können, müssen Sie es mit Ihrem Wi-Fi Netzwerk verbinden.

1. Verbinden Sie ihr smart-phone oder Tablet mit Ihrem Wi-Fi Netzwerk
2. Downloaden und installieren Sie die kostenlose smart-me App vom Apple App Store oder vom Google Play Store.
3. Starten Sie die App und erstellen Sie einen kostenlosen smart-me Account
4. Klicken Sie auf „Gerät hinzufügen“ (+) und folgen Sie den Anweisungen.



Android APP

Für weitere Informationen:  
[www.smart-me.com/installation](http://www.smart-me.com/installation)



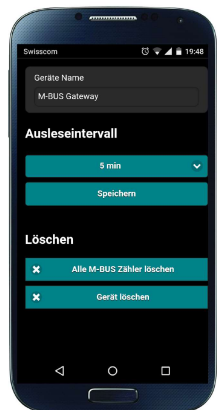
iOS APP

### QUICK START

#### Zähler suchen

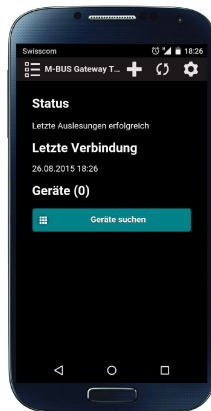
Um alle angeschlossenen M-BUS Zähler zu suchen, klicken Sie auf "Zähler suchen".

Es werden automatisch alle gefundenen Zähler aufgelistet.



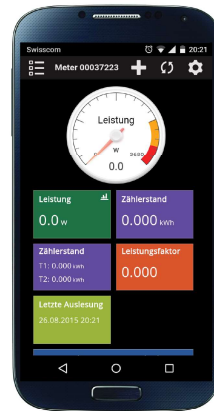
#### Allgemeine Einstellungen

Unter den allgemeinen Einstellungen des M-BUS Gateways können Sie das Ausleseintervall einstellen. Klicken Sie dazu auf die Einstellungen (oben rechts) und danach auf „Editieren“.



### M-BUS Gateway Übersicht

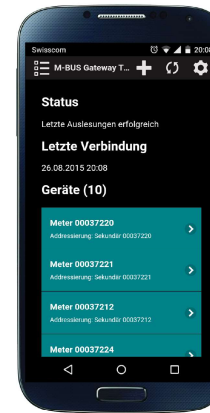
Die Übersicht des M-BUS Gateways zeigt Ihnen alle am Gateway angeschlossenen M-BUS Zähler. Einstellungen von einem M-BUS Zähler (Baudrate, Adresse, ...) können mit einem Klick auf den jeweiligen Zähler geändert werden.



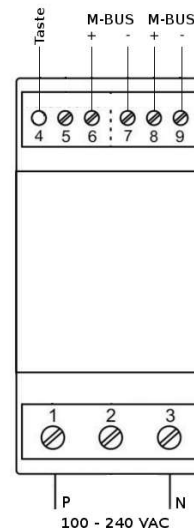
#### Zähler Details

Für die Detail Ansicht eines Zählers, klicken Sie oben links auf das Menü und wählen Sie den entsprechenden Zähler aus.

(Sollte der Zähler nicht in der Liste erscheinen, z.B. nach einer Suche, klicken Sie auf "Refresh" oben rechts.)



### ANSCHLUSSSCHEMA



### Support

Informationen zum Support finden Sie unter [www.smart-me.com/support](http://www.smart-me.com/support)

### Sicherheitshinweise

- Das Gerät ist für die Verwendung in Gebäuden vorgesehen.
- Das Gerät ist für den Betrieb an einem trockenen, staubfreien Ort ohne direkte Sonneneinstrahlung und mit ausreichender Belüftung vorgesehen. Bei der Installation oder Wechseln des Gerätes müssen die Leiter, an die das Gerät angeschlossen ist, spannungsfrei sein. Es dürfen nur die dafür vorgesehenen Schraubenklammern benutzt werden.
- Das Berühren unter Spannung stehender Teile ist lebensgefährlich! Deshalb sind die entsprechenden Vorsicherungen zu entfernen und so aufzubewahren, dass andere Personen diese nicht unbemerkt wieder einsetzen können.
- Die Installation des Gerätes darf nur von fachkundigem und entsprechend geschultem Personal erfolgen.
- Die ortsüblichen Sicherheits- und Werkvorschriften sind einzuhalten.

### Wartung

Dieses Produkt ist wartungsfrei. Öffnen oder zerlegen Sie das Produkt nicht. Bei Schäden (zum Beispiel durch Versand, Falschanschluss oder Lagerung) dürfen Reparaturen nur von smart-me AG ausgeführt werden.