

smart-me

für Kamstrup Omnipower



Android APP



iOS APP

QUICK START

Geräte Übersicht

Oben links finden Sie die Geräte Übersicht. Sie zeigt alle Ihre smart-me Geräte. Um die Gruppierung Ihrer Geräte zu ändern, besuchen Sie die smart-me Webseite: www.smart-me.com



Zähler Details

Für die Detail Ansicht eines Zählers, klicken Sie oben links auf das Menü und wählen Sie den entsprechenden Zähler aus.

Sicherheitshinweise

- Das Gerät ist für die Verwendung in Gebäuden vorgesehen.
- Das Gerät ist für den Betrieb an einem trockenen, staubfreien Ort ohne direkte Sonneneinstrahlung und mit ausreichender Belüftung vorgesehen.
- Das Berühren unter Spannung stehender Teile des Zählers ist lebensgefährlich!
- Die Installation des Gerätes darf nur von fachkundigem und entsprechend geschultem Personal erfolgen.
- Die ortsüblichen Sicherheits- und Werkvorschriften sind einzuhalten.

Wartung

Dieses Produkt ist wartungsfrei. Öffnen oder zerlegen Sie das Produkt nicht. Bei Schäden (zum Beispiel durch Versand, Falschanschluss oder Lagerung) dürfen Reparaturen nur von smart-me AG ausgeführt werden.

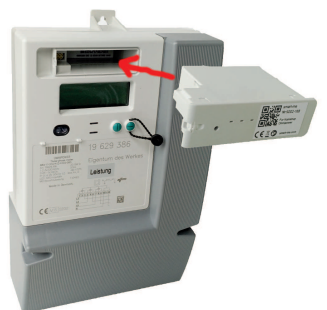
Entsorgung

Das Gerät darf am Ende seiner Nutzungstauglichkeit nicht mit dem Hausmüll entsorgt werden. Es muss bei einer Sammelstelle für Elektroaltgeräte zur Entsorgung abgegeben werden. Erkundigen Sie sich bei Ihrer Stadt oder Gemeindeverwaltung nach Möglichkeiten einer umwelt- und sachgerechten Entsorgung des Produktes.

INSTALLATION

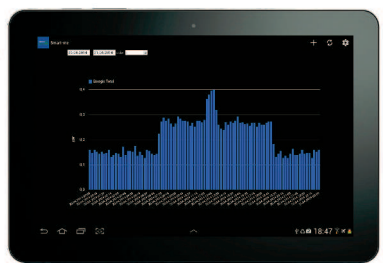
Bevor Sie ihr smart-me Gerät verwenden können, müssen Sie es mit Ihrem Wi-Fi Netzwerk verbinden.

1. Entfernen Sie die Abdeckung am Kamstrup Omnipower Zähler und stecken Sie das smart-me Modul ein.
2. Verbinden Sie ihr smart-phone oder Tablet mit Ihrem Wi-Fi Netzwerk.
3. Downloaden und installieren Sie die kostenlose smart-me App vom Apple App Store oder vom Google Play Store.
4. Starten Sie die App und erstellen Sie einen kostenlosen smart-me Account
5. Klicken Sie auf „Gerät hinzufügen“ (+) und folgen Sie den Anweisungen.



Lastprofil

Um das Lastprofil anzuzeigen klicken Sie in der Detail Ansicht auf die Kachel „Leistung“. Das Lastprofil zeigt den Energieverbrauch über eine definierte Zeit. Für weitere Auswertungen besuchen sie die smart-me Webseite: www.smart-me.com



Support

Informationen zum Support finden Sie unter www.smart-me.com/support



Für weitere Informationen:
www.smart-me.com/installation